



CITTA' DI RAGUSA

Settore IX - Decoro urbano
Manutenzione e gestione infrastrutture

Ristrutturazione e totale adeguamento
alle vigenti normative del frigomacello ex ESA
Zona industriale I° fase

Committente

Comune di Ragusa	Dirigente del IX Settore Dott. Ing. Michele Scarpulla
	Responsabile Unico del Procedimento Dott. Ing. Carmelo Licitra

RTP incaricato di progettazione e D.LL.

Capogruppo	Responsabile dei servizi di ingegneria Dott. Ing. Carmelo Maria Grasso
Mandanti	Dott. Ing. Angelo Torrisi Dott. Ing. Alessandro Tumino Consorzio Rete Consorzio stabile di Ingegneria

Consulente impiantistico Dott. Ing. Marco La Rosa

Elaborato

PROGETTO ESECUTIVO							
EL	5	Schemi unifilari					
COMMESSA	LIVELLO	REVISIONI					
PU11008	ESEC-EL-5-A	A 09-05-2009					

		1	2	3	4	5	6	7	8						
A															
B															
C															
D	UTENZA	DENOMINAZIONE		L. Compressore		L. Depurazione		L. Lavorazione		L. P.d.c.		L. Celle		Nuovo Loc. Tecnico	
	SIGLA			TT		TT		TT		TT		TT		TT	
	TIPO			4		4		4		4		4		4	
	POTENZA TOT.	kW		43.6		43.6		86.6		34.6		86.6		22.2	
	POTENZA	kW		19.8		30		75.8		12		57.9		4	
	COEF. CONTEMP.	COS ϕ		1		1		1		1		1		1	
	COSTRUTTORE	BTICINO SPA		BTICINO SPA		BTICINO SPA		BTICINO SPA		BTICINO SPA		BTICINO SPA		BTICINO SPA	
	TIPO	BTIDN 100-C		BTIDN 100-C+DIFF 63 A - AC - 0.03 A		BTIDN 100 - 125 A		BTIDN 100-C+DIFF 63 A - AC - 0.03 A		BTIDN 100 - 125 A		BTIDN 100 - 125 A		BTIDN 100 - C + DIFF 63 A - AC	
	N. POLI	In		4		4		4		4		4		4	
	Ith	A		63		63		125		50		125		32	
	Im (o curva)	A		630		630		1250		500		1250		320	
	Pdi	kA		10		10		10		10		10		10	
	TIPO														
	CALIBRO	A													
	TIPO														
	In	A		Pn											
	kW														
	TARATURA	A													
	TIPO CAVO	FG7OR 0.6/1 kV				FG7OR 0.6/1 kV				FG7R 0.6/1 kV				FG7OR 0.6/1 kV	
	FORMAZIONE	5G16				3x(1x25)+1x16+1G16				3x(1x10)+1G10				3x(1x70)+1x35+1G35	
	LUNGHEZZA	m		57.4		120		27.9		7		65.9		66	
	Iz	A		73.5		117		298		56.7		279		54	
	C.d.T. a In	% C.d.T. a Ib		%		2.95		0.413		0.386		0.367		1.23	
	mé	Zs		%		121.8		45.9		50.7		57.8		3.19	
	Ik trifase/monof. kA	Ik1 fase/terro		kA		1.99		5.28		4.78		4.19		0.631	
	NUMERAZIONE MORSETTIERA													1.04	
	DATA														
	DISEG.													Generale	
	VISTO													FOGLIO 2 DI 32	
	APPR.													SEQUE	
	MODIFICA	DATA		FIRMA		SOST. IL:		SOST. DA:		ORIGINE:		SCHEMA UNIFILARE			
	REV.	1		2		3		4		5		6		7	
														8	

		1	2	3	4	5	6	7	8
A									
B									
C									
D									
E									
F									

	1	2	3	4	5	6	7	8																																																																																																																																																																																																														
A	<div><div>Antincendio</div><div>Sevizi Antincendio 4x16 A</div><div><div>16 A</div><div>0.03 A</div></div></div>																																																																																																																																																																																																																					
B																																																																																																																																																																																																																						
C	<div><div><div></div><div></div><div></div></div></div>																																																																																																																																																																																																																					
D	<table><tr><td rowspan="5">UTENZA</td><td colspan="2">DENOMINAZIONE</td><td colspan="6"></td></tr><tr><td>SIGLA</td><td></td><td colspan="6">Antincendio</td></tr><tr><td>TIPO</td><td>POTENZA TOT.</td><td>kW</td><td>TT</td><td>11,1</td><td></td><td></td><td></td><td></td></tr><tr><td>POTENZA</td><td>kW</td><td>lb</td><td>2,5</td><td>4,3</td><td></td><td></td><td></td><td></td></tr><tr><td>COEF. CONTEMP.</td><td>COS φ</td><td>1</td><td>0,84</td><td></td><td></td><td></td><td></td><td></td></tr><tr><td rowspan="5">INTERROTORE O SEZIONATORE</td><td colspan="2">COSTRUTTORE</td><td colspan="6">BTICINO SPA</td></tr><tr><td>N.POLL</td><td>In</td><td>A</td><td>4</td><td>50</td><td></td><td></td><td></td><td></td></tr><tr><td>I_{th}</td><td>A</td><td>16</td><td>0,03</td><td></td><td></td><td></td><td></td><td></td></tr><tr><td>I_m (o curvo)</td><td>A</td><td>256</td><td>6</td><td></td><td></td><td></td><td></td><td></td></tr><tr><td>TIPO</td><td></td><td></td><td></td><td></td><td></td><td></td><td></td><td></td></tr><tr><td>FUSIBILE</td><td>CALIBRO</td><td>A</td><td colspan="6"></td></tr><tr><td>CONTATTORE</td><td>TIPO</td><td>In</td><td>A</td><td>Pn</td><td>kW</td><td></td><td></td><td></td></tr><tr><td rowspan="5">RELE' TERMICO</td><td>TIPO</td><td></td><td colspan="6"></td></tr><tr><td>TARATURA</td><td>A</td><td colspan="6"></td></tr><tr><td>TIPO CAVO</td><td></td><td colspan="6"></td></tr><tr><td>FORMAZIONE</td><td>m</td><td colspan="6"></td></tr><tr><td>LUNGHEZZA</td><td>A</td><td colspan="6"></td></tr><tr><td rowspan="5">LINEA DI POTENZA</td><td>Iz</td><td>%</td><td>3,23</td><td></td><td></td><td></td><td></td><td></td></tr><tr><td>G.d.T. o In</td><td>%</td><td>469,2</td><td></td><td></td><td></td><td></td><td></td></tr><tr><td>Zk</td><td>mê Zs</td><td>0,517</td><td></td><td></td><td></td><td></td><td></td></tr><tr><td>Ik trifase/monof. kA</td><td>Ik1 fase/terro kA</td><td></td><td></td><td></td><td></td><td></td><td></td></tr><tr><td>NUMERAZIONE MORSETTIERA</td><td></td><td colspan="6"></td></tr><tr><td>REV.</td><td>MODIFICA</td><td>DATA</td><td>FIRMA</td><td>APPR.</td><td>DATA</td><td colspan="3">L. Antincendio FOGLIO 4 DI 32</td></tr><tr><td>1</td><td>2</td><td>3</td><td>4</td><td>5</td><td>6</td><td>7</td><td>8</td></tr></table>								UTENZA	DENOMINAZIONE								SIGLA		Antincendio						TIPO	POTENZA TOT.	kW	TT	11,1					POTENZA	kW	lb	2,5	4,3					COEF. CONTEMP.	COS φ	1	0,84						INTERROTORE O SEZIONATORE	COSTRUTTORE		BTICINO SPA						N.POLL	In	A	4	50					I _{th}	A	16	0,03						I _m (o curvo)	A	256	6						TIPO									FUSIBILE	CALIBRO	A							CONTATTORE	TIPO	In	A	Pn	kW				RELE' TERMICO	TIPO								TARATURA	A							TIPO CAVO								FORMAZIONE	m							LUNGHEZZA	A							LINEA DI POTENZA	Iz	%	3,23						G.d.T. o In	%	469,2						Zk	mê Zs	0,517						Ik trifase/monof. kA	Ik1 fase/terro kA							NUMERAZIONE MORSETTIERA								REV.	MODIFICA	DATA	FIRMA	APPR.	DATA	L. Antincendio FOGLIO 4 DI 32			1	2	3	4	5	6	7	8
UTENZA	DENOMINAZIONE																																																																																																																																																																																																																					
	SIGLA		Antincendio																																																																																																																																																																																																																			
	TIPO	POTENZA TOT.	kW	TT	11,1																																																																																																																																																																																																																	
	POTENZA	kW	lb	2,5	4,3																																																																																																																																																																																																																	
	COEF. CONTEMP.	COS φ	1	0,84																																																																																																																																																																																																																		
INTERROTORE O SEZIONATORE	COSTRUTTORE		BTICINO SPA																																																																																																																																																																																																																			
	N.POLL	In	A	4	50																																																																																																																																																																																																																	
	I _{th}	A	16	0,03																																																																																																																																																																																																																		
	I _m (o curvo)	A	256	6																																																																																																																																																																																																																		
	TIPO																																																																																																																																																																																																																					
FUSIBILE	CALIBRO	A																																																																																																																																																																																																																				
CONTATTORE	TIPO	In	A	Pn	kW																																																																																																																																																																																																																	
RELE' TERMICO	TIPO																																																																																																																																																																																																																					
	TARATURA	A																																																																																																																																																																																																																				
	TIPO CAVO																																																																																																																																																																																																																					
	FORMAZIONE	m																																																																																																																																																																																																																				
	LUNGHEZZA	A																																																																																																																																																																																																																				
LINEA DI POTENZA	Iz	%	3,23																																																																																																																																																																																																																			
	G.d.T. o In	%	469,2																																																																																																																																																																																																																			
	Zk	mê Zs	0,517																																																																																																																																																																																																																			
	Ik trifase/monof. kA	Ik1 fase/terro kA																																																																																																																																																																																																																				
	NUMERAZIONE MORSETTIERA																																																																																																																																																																																																																					
REV.	MODIFICA	DATA	FIRMA	APPR.	DATA	L. Antincendio FOGLIO 4 DI 32																																																																																																																																																																																																																
1	2	3	4	5	6	7	8																																																																																																																																																																																																															
E																																																																																																																																																																																																																						
F																																																																																																																																																																																																																						

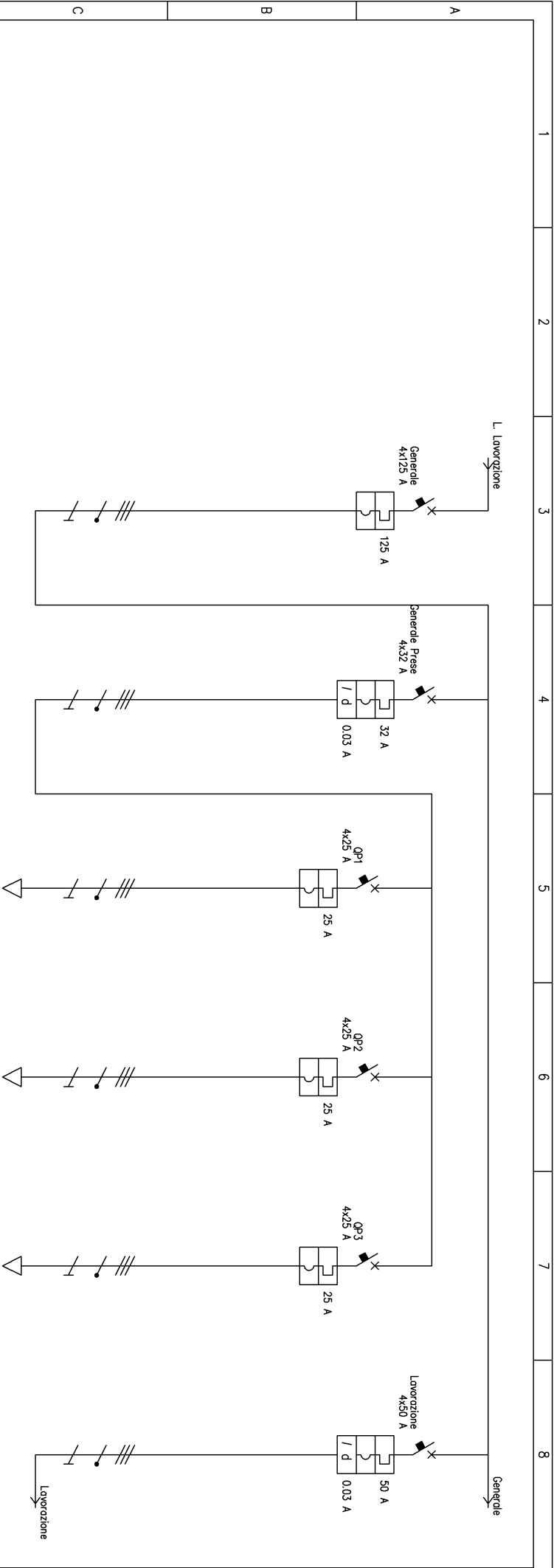
		1		2		3		4		5		6		7		8	
A																	
B																	
C																	
D																	
E																	
F																	

UTENZA	DENOMINAZIONE		Emergenza		Riserva												
	SIGLA																
	TIPO	POTENZA TOT.	kW	TT/I1-N	2,31	TT	6,93										
	POTENZA	kW	lb	0,6	2,89	1	1,6										
	COEF. CONTEMP.	COS t		1	0,9	1	0,9										
INTERRUPTORE O SEZIONATORE	COSTRUTTORE		BITICINO SPA		BITICINO SPA												
	TIPO		BITDIN 45-C		BITDIN 45-C												
	N.POLL	In	A	2	10	4	10										
	Ith	A	Idh	A	10	A	10										
	Im (o curvo)	A	Pdi	kA	100	4,5	100	4,5									
FUSIBILE	TIPO																
	CALIBRO		A														
CONTATTATORE	TIPO		In	A	Pn	kW											
	TARATURA				A												
RELE' TERMICO	TIPO																
	TARATURA				A												
	TIPO CAVO				FROR 450/750 V												
	FORMAZIONE				3G1,5												
LINEA DI POTENZA	LUNGHEZZA				m												
	lz				A												
	C.d.t. o ln	%	C.d.t. o lb	%	4,47	0,426	2,99										
	Zk	mê	Zs	mê	696,3	213											
	Ik trifase/monof. kA	Ik1 fase/terra	kA	0,348	1,14												
	NUMERAZIONE MORSETTIERA																
REV.	MODIFICA	DATA	FIRMA	APPR.	SOST. IL:	SOST. DA:	ORIGINE:										
	1	2	3	4	5	6	7										

		1		2		3		4		5		6		7		8	
F																	

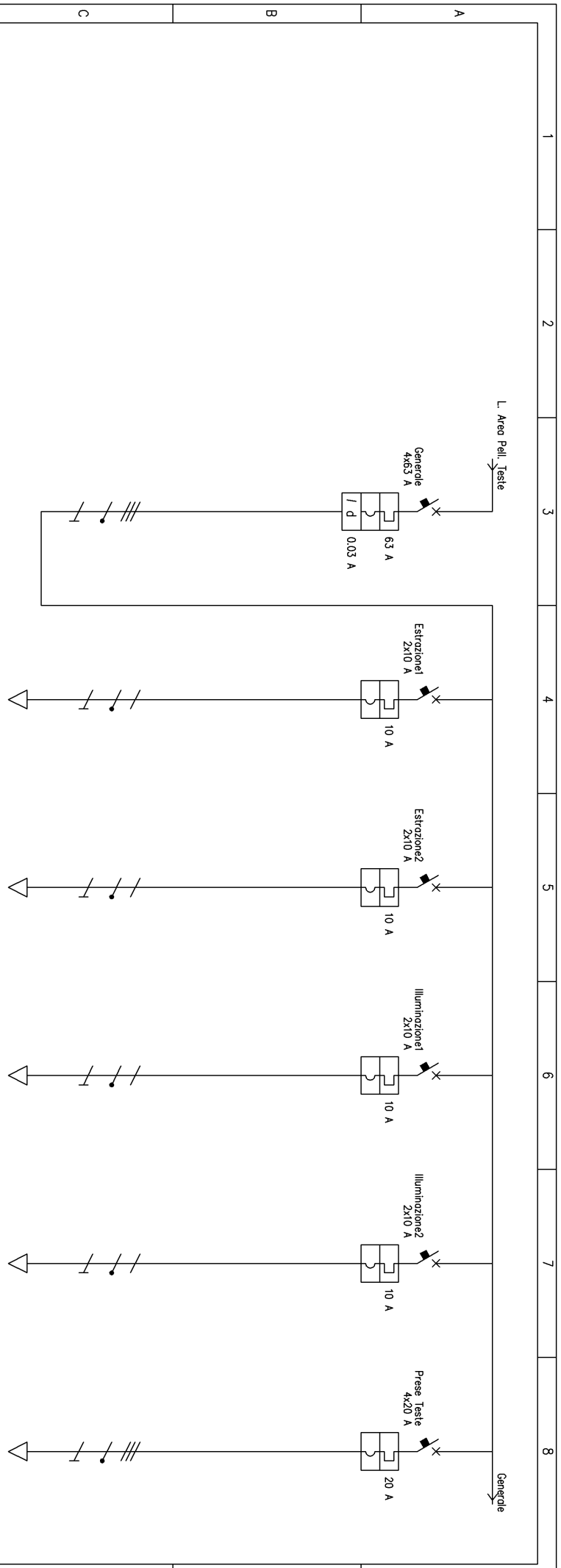
	1	2	3	4	5	6	7	8
A	<div>L. Centrale Termica</div> <div><div><div><div><div></div><div>Generale 4x16 A</div><div>I D</div><div>16 A</div><div>0.03 A</div></div></div><div><div></div><div></div><div></div><div></div></div></div><div><div><div></div><div>Illuminazione 2x10 A</div><div></div><div>10 A</div></div><div><div></div><div></div><div></div><div></div></div></div><div><div><div></div><div>Pompo 1 2x10 A</div><div></div><div>10 A</div></div><div><div></div><div></div><div></div><div></div></div></div><div><div><div></div><div>Pompo 2 2x10 A</div><div></div><div>10 A</div></div><div><div></div><div></div><div></div><div></div></div></div><div><div><div></div><div>Prese 4x10 A</div><div></div><div>10 A</div></div><div><div></div><div></div><div></div><div></div></div></div><div><div><div></div><div>Riserva 2x10 A</div><div></div><div>10 A</div></div><div><div></div><div></div><div></div><div></div></div></div></div>							
B								
C								
D								
E								
F								

	1	2	3	4	5	6	7	8											
UTENZA	DENOMINAZIONE		Generale		Illuminazione		Pompa 1		Pompa 2		Prese		Riserva						
	SIGLA	Tipo	POTENZA TOT. kW	TT	11,1	TT/L3-N	2,31	TT/L1-N	2,31	TT/L2-N	2,31	TT	6,93	TT/L2-N	2,31				
	POTENZA kW	lb	3,5	6,41	1	4,81	0,5	2,4	0,5	2,4	1	1,6	0,5	2,4					
	COEF. CONTEMP.	COS f	1	0,9	1	0,9	1	0,9	1	0,9	1	0,9	1	0,9					
	COSTRUTTORE		BITICNO SPA		BITICNO SPA		BITICNO SPA		BITICNO SPA		BITICNO SPA		BITICNO SPA						
	N.POL	In	4	16	2	10	2	10	2	10	4	10	2	10					
	I _{th}	A	16	0,03	10	100	10	100	10	100	10	100	10	100					
	I _m (o curvo)	A	PdI	kA	160	6	100	4,5	100	4,5	100	4,5	100	4,5					
	TIPO	CALIBRO	A																
CONTATTORE	TIPO	In	A	Pn	kW														
	TIPO																		
RELE' TERMICO	TARATURA	A																	
	TIPO CAVO	N07V-K																	
	FORMAZIONE	2x(1x1,5)+1G1,5																	
	LUNGHEZZA	m	1																
LINEA DI POTENZA	Iz	A	1,97		2,08		0,056		2,55		0,139		2,08		0,028				
	G.d.I. o In	%	C.d.I. o Ib		%				2,55		0,139		2,08		0,028				
	Zk	mê	Zs		mê		414,7		510		414,7		414,7						
	Ik trifase/monof. kA	Ik1 fase/terro	kA	1,15		0,585		0,476		0,585		1,11		0,585					
	NUMERAZIONE MORSETTIERA																		
MODIFICA	DATA	FIRMA		APPR.	SOST. IL:			SOST. DA:			ORIGINE:			SCHEMA UNIFILARE			Centrale Termica		
																	FOGLIO 8 DI 32		
REV.	1	2	3	4	5	6	7	8											

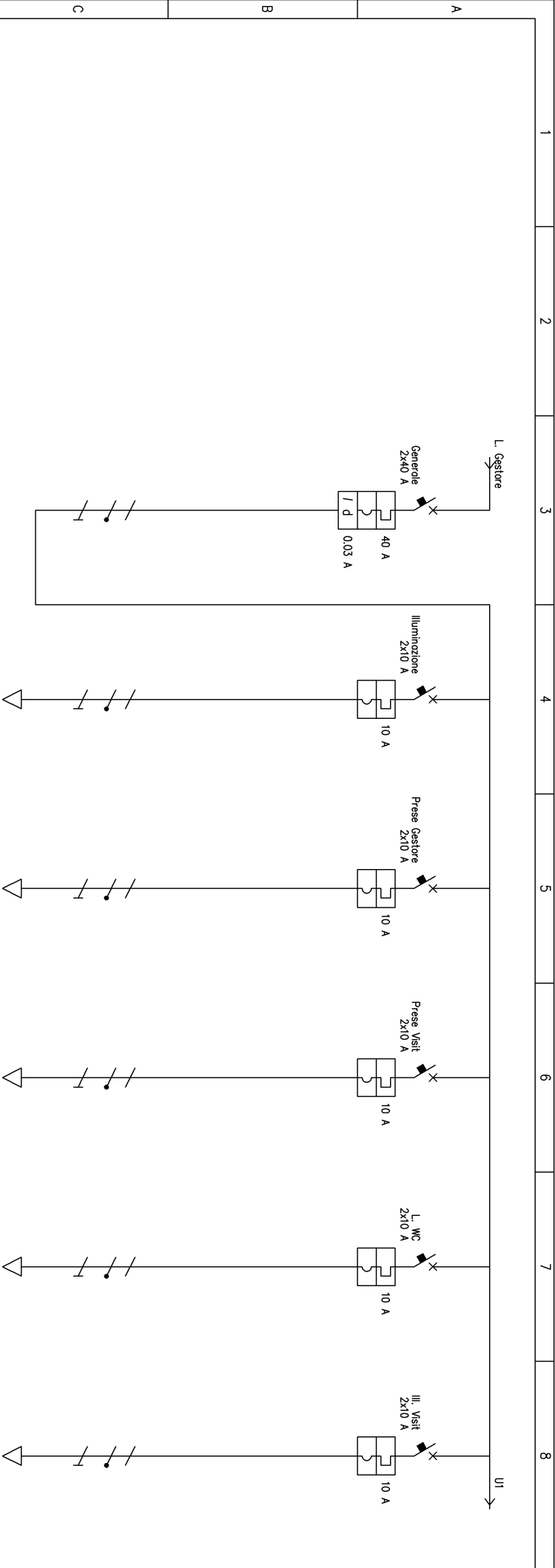


		DENOMINAZIONE																								
D	UTENZA	SIGLA	Generale				Generale Prese				QP1				QP2				QP3				Lavorazione			
		TIPO			TT	86.6		TT	22.2		TT	17.3		TT	17.3		TT	17.3		TT	34.6					
		POTENZA	kW		lb	75.8		18	28.9		6	9.62		6	9.62		6	9.62		6	33.7					
		COEF. CONTEMP.	COS ϕ		0.65		0.9		1	0.9		1	0.9		1	0.9		1	0.9		1	0.9				
		COSTRUTTORE		BTICINO SPA		BTICINO SPA		BTICINO SPA		BTICINO SPA		BTICINO SPA		BTICINO SPA		BTICINO SPA		BTICINO SPA		BTICINO SPA						
D	INTERRUPTORE O SEZIONATORE	TIPO	BTIDIN 100 – 125 A		BTIDIN 60 A 0.03 A		BTIDIN 60–C		BTIDIN 60–C		BTIDIN 60–C		BTIDIN 60–C		BTIDIN 60–C		BTIDIN 60 0.03									
		N.POLI	In		4	125		4	32		4	25		4	25		4	50								
		Ith	A		125	A		32	0.03		25	A		25	A		25	0.03								
		Im (o curva)	A		Pdi	kA		1250	10		320	6		250	6		250	6								
		TIPPO		A																						
F	FUSIBILE	CALIBRO		A																						
		TIPPO																								
E	CONTATTORE	TIPPO		In	A	Pn	kW																			
		TARATURA		A																						
E	RELE' TERMICO	TIPPO CAVO																								
		FORMAZIONE																								
		LUNGHEZZA																								
		IZ																								
		C.d.T. ϕ In	%	C.d.T.	ϕ Ib	%			0.407			0.407			2.65	0.86		2.69	0.877							
F	LINEA DI POTENZA	Zk	m ϕ Zs		m ϕ		45.9			45.9			219.7			223.3			159.4							
		Ik trifase/monof. kA	Ik1 fase/terra		kA		5.28			5.28			1.1			1.09			1.52							
		NUMERAZIONE MORSETTERIA																								
		DATA																								
		DISEG.																								
F	REV.																									
		MODIFICA		DATA		FIRMA		APPR.		SOST. IL:		SOST. DA:		ORIGINE:		SCHEMA UNIFILARE		FOGLIO 10 DI 32								
		1	2	3	4	5	6	7	8																	

		1	2	3	4	5	6	7	8																																																																																																																																																																																																																																																																																																	
A		<div><div><div>L. Corridoio</div><div>L. Prese Corridoio 2x16 A</div><div><div><div>16 A</div><div>2</div><div>0.03 A</div></div></div></div><div><div><div><div></div><div></div><div></div></div><div><div></div><div></div><div></div></div></div><div><div><div></div><div></div><div></div></div><div><div></div><div></div><div></div></div></div></div></div>																																																																																																																																																																																																																																																																																																								
B																																																																																																																																																																																																																																																																																																										
C		<div><div><div></div><div></div><div></div></div><div><div></div><div></div><div></div></div></div>																																																																																																																																																																																																																																																																																																								
D		<table><tr><th colspan="2">DENOMINAZIONE</th><th colspan="2"></th><th colspan="2"></th><th colspan="2"></th><th colspan="2"></th></tr><tr><td rowspan="4">UTENZA</td><td>SIGLA</td><td colspan="2">L. Prese Corridoio</td><td></td><td></td><td></td><td></td><td></td><td></td></tr><tr><td>TIPO</td><td>TT/I,2-N</td><td>3.7</td><td></td><td></td><td></td><td></td><td></td><td></td></tr><tr><td>POTENZA TOT.</td><td>kW</td><td></td><td></td><td></td><td></td><td></td><td></td><td></td></tr><tr><td>POTENZA</td><td>kW</td><td>5</td><td>12</td><td></td><td></td><td></td><td></td><td></td></tr><tr><td rowspan="4"></td><td>COEF. CONTEMP.</td><td>COS f</td><td>0.5</td><td>0.9</td><td></td><td></td><td></td><td></td><td></td></tr><tr><td colspan="2">COSTRUTTORE</td><td colspan="2">BTICINO SPA</td><td></td><td></td><td></td><td></td><td></td></tr><tr><td>TIPO</td><td colspan="2">BTIDN 60 0.03</td><td></td><td></td><td></td><td></td><td></td><td></td></tr><tr><td>N. POLI</td><td>In</td><td>2</td><td>16</td><td></td><td></td><td></td><td></td><td></td></tr><tr><td rowspan="4">INTERUTTORE O SEZIONATORE</td><td>Ith</td><td>A</td><td>16</td><td>0.03</td><td></td><td></td><td></td><td></td><td></td></tr><tr><td>Im (o curro)</td><td>A</td><td>160</td><td>6</td><td></td><td></td><td></td><td></td><td></td></tr><tr><td>TIPO</td><td colspan="2"></td><td></td><td></td><td></td><td></td><td></td><td></td></tr><tr><td>CALIBRO</td><td colspan="2">A</td><td></td><td></td><td></td><td></td><td></td><td></td></tr><tr><td>FUSIBILE</td><td>TIPO</td><td colspan="2"></td><td></td><td></td><td></td><td></td><td></td><td></td></tr><tr><td>CONATTORE</td><td>In</td><td>A</td><td>Pn</td><td>kW</td><td></td><td></td><td></td><td></td><td></td></tr><tr><td rowspan="4">RELE' TERMICO</td><td>TIPO</td><td colspan="2"></td><td></td><td></td><td></td><td></td><td></td><td></td></tr><tr><td>TARATURA</td><td colspan="2">A</td><td></td><td></td><td></td><td></td><td></td><td></td></tr><tr><td>TIPO CAVO</td><td colspan="2">FG70R 0.6/1 kV</td><td></td><td></td><td></td><td></td><td></td><td></td></tr><tr><td>FORMAZIONE</td><td colspan="2">3G6</td><td></td><td></td><td></td><td></td><td></td><td></td></tr><tr><td rowspan="4">LINEA DI POTENZA</td><td>LUNGHEZZA</td><td>m</td><td>64.4</td><td></td><td></td><td></td><td></td><td></td><td></td></tr><tr><td>Iz</td><td>A</td><td>63</td><td></td><td></td><td></td><td></td><td></td><td></td></tr><tr><td>C.d.I. o In</td><td>%</td><td>C.d.I. o Ib</td><td>%</td><td>3.48</td><td>2.3</td><td></td><td></td><td></td></tr><tr><td>Zk</td><td>mè</td><td>Zs</td><td>mè</td><td>439.6</td><td></td><td></td><td></td><td></td></tr><tr><td rowspan="4"></td><td>Ik trifase/monof. kA</td><td>Ik1 fase/terra</td><td>kA</td><td>0.552</td><td></td><td></td><td></td><td></td><td></td></tr><tr><td colspan="2">NUMERAZIONE MORSETTIERA</td><td></td><td></td><td></td><td></td><td></td><td></td><td></td></tr><tr><td>DATA</td><td colspan="2"></td><td></td><td></td><td></td><td></td><td></td><td></td></tr><tr><td>DISEG.</td><td colspan="2"></td><td></td><td></td><td></td><td></td><td></td><td></td></tr><tr><td rowspan="4">REV.</td><td>MODIFICA</td><td>DATA</td><td>FIRMA</td><td>APPR.</td><td>SOST. IL:</td><td>SOST. DA:</td><td>ORIGINE:</td><td colspan="2">SCHEMA UNIFILARE</td></tr><tr><td>1</td><td>2</td><td>3</td><td>4</td><td>5</td><td>6</td><td>7</td><td>8</td><td>Lavorazione</td></tr><tr><td colspan="2"></td><td></td><td></td><td></td><td></td><td></td><td></td><td>FOGLIO 15 DI 32</td></tr><tr><td colspan="2"></td><td></td><td></td><td></td><td></td><td></td><td></td><td>SEQUE</td></tr></table>								DENOMINAZIONE										UTENZA	SIGLA	L. Prese Corridoio								TIPO	TT/I,2-N	3.7							POTENZA TOT.	kW								POTENZA	kW	5	12							COEF. CONTEMP.	COS f	0.5	0.9						COSTRUTTORE		BTICINO SPA							TIPO	BTIDN 60 0.03								N. POLI	In	2	16						INTERUTTORE O SEZIONATORE	Ith	A	16	0.03						Im (o curro)	A	160	6						TIPO									CALIBRO	A								FUSIBILE	TIPO									CONATTORE	In	A	Pn	kW						RELE' TERMICO	TIPO									TARATURA	A								TIPO CAVO	FG70R 0.6/1 kV								FORMAZIONE	3G6								LINEA DI POTENZA	LUNGHEZZA	m	64.4							Iz	A	63							C.d.I. o In	%	C.d.I. o Ib	%	3.48	2.3				Zk	mè	Zs	mè	439.6						Ik trifase/monof. kA	Ik1 fase/terra	kA	0.552						NUMERAZIONE MORSETTIERA									DATA									DISEG.									REV.	MODIFICA	DATA	FIRMA	APPR.	SOST. IL:	SOST. DA:	ORIGINE:	SCHEMA UNIFILARE		1	2	3	4	5	6	7	8	Lavorazione									FOGLIO 15 DI 32									SEQUE
DENOMINAZIONE																																																																																																																																																																																																																																																																																																										
UTENZA	SIGLA	L. Prese Corridoio																																																																																																																																																																																																																																																																																																								
	TIPO	TT/I,2-N	3.7																																																																																																																																																																																																																																																																																																							
	POTENZA TOT.	kW																																																																																																																																																																																																																																																																																																								
	POTENZA	kW	5	12																																																																																																																																																																																																																																																																																																						
	COEF. CONTEMP.	COS f	0.5	0.9																																																																																																																																																																																																																																																																																																						
	COSTRUTTORE		BTICINO SPA																																																																																																																																																																																																																																																																																																							
	TIPO	BTIDN 60 0.03																																																																																																																																																																																																																																																																																																								
	N. POLI	In	2	16																																																																																																																																																																																																																																																																																																						
INTERUTTORE O SEZIONATORE	Ith	A	16	0.03																																																																																																																																																																																																																																																																																																						
	Im (o curro)	A	160	6																																																																																																																																																																																																																																																																																																						
	TIPO																																																																																																																																																																																																																																																																																																									
	CALIBRO	A																																																																																																																																																																																																																																																																																																								
FUSIBILE	TIPO																																																																																																																																																																																																																																																																																																									
CONATTORE	In	A	Pn	kW																																																																																																																																																																																																																																																																																																						
RELE' TERMICO	TIPO																																																																																																																																																																																																																																																																																																									
	TARATURA	A																																																																																																																																																																																																																																																																																																								
	TIPO CAVO	FG70R 0.6/1 kV																																																																																																																																																																																																																																																																																																								
	FORMAZIONE	3G6																																																																																																																																																																																																																																																																																																								
LINEA DI POTENZA	LUNGHEZZA	m	64.4																																																																																																																																																																																																																																																																																																							
	Iz	A	63																																																																																																																																																																																																																																																																																																							
	C.d.I. o In	%	C.d.I. o Ib	%	3.48	2.3																																																																																																																																																																																																																																																																																																				
	Zk	mè	Zs	mè	439.6																																																																																																																																																																																																																																																																																																					
	Ik trifase/monof. kA	Ik1 fase/terra	kA	0.552																																																																																																																																																																																																																																																																																																						
	NUMERAZIONE MORSETTIERA																																																																																																																																																																																																																																																																																																									
	DATA																																																																																																																																																																																																																																																																																																									
	DISEG.																																																																																																																																																																																																																																																																																																									
REV.	MODIFICA	DATA	FIRMA	APPR.	SOST. IL:	SOST. DA:	ORIGINE:	SCHEMA UNIFILARE																																																																																																																																																																																																																																																																																																		
	1	2	3	4	5	6	7	8	Lavorazione																																																																																																																																																																																																																																																																																																	
									FOGLIO 15 DI 32																																																																																																																																																																																																																																																																																																	
									SEQUE																																																																																																																																																																																																																																																																																																	
E																																																																																																																																																																																																																																																																																																										
F																																																																																																																																																																																																																																																																																																										



		DENOMINAZIONE														
				Generale		Estrazione1		Estrazione2		Illuminazione1		Illuminazione2		Prese Teste		
UTENZA		SIGLA														
		TIPO	TT	43.6	TT/L3-N	2.31	TT/L3-N	2.31	TT/L2-N	2.31	TT/L1-N	2.31	TT	13.9		
		POTENZA	kW	17.1	28.6	0.5	2.4	0.5	2.4	1	4.81	1	4.81	10	16	
D		COEF. CONTEMP.	COS 1	0.7	0.9	1	0.9	1	0.9	1	0.9	1	0.9	1	0.9	
		COSTRUTTORE		BITCINO SPA		BITCINO SPA		BITCINO SPA		BITCINO SPA		BITCINO SPA		BITCINO SPA		
		TIPO	BT DIN 45-C+DIFF 63 A - AC - 0.03 A		BT DIN 60-C		BT DIN 60-C		BT DIN 60-C		BT DIN 60-C		BT DIN 60-C		BT DIN 60-C	
INTERRUPTORE O SEZIONATORE		N.POL.	In	4	63	2	10	2	10	2	10	2	10	4	20	
		Ith	A	63	0.03	10	10	10	10	10	10	10	10	20	20	
		Im (o curvo)	A Pdi	630	6	100	6	100	6	100	6	100	6	200	6	
FUSIBILE		TIPO														
		CALIBRO	A													
CONTATTORE		TIPO														
		In	A Pn	kW												
E		TIPO														
		TARATURA	A													
		TIPO CAVO	FROR 450/750 V		FROR 450/750 V		FROR 450/750 V		FROR 450/750 V		FROR 450/750 V		N07V-K			
RELE' TERMICO		FORMAZIONE	3G1.5		3G1.5		3G1.5		3G1.5		3G1.5		4x(1x2.5)+1G2.5			
		LUNGHEZZA	m		15.4		15.2		11.2		6.1		5.6			
		Iz	A		17.5		17.5		17.5		17.5		21			
LINEA DI POTENZA		C.d.T. o In	%	0.407	2.23	0.437	2.2	0.432	1.73	0.636	1.13	0.346	0.8	0.314		
		Zk	mè Zs	45.9	421.4	416.5	319.5	196.3	80.6							
		Ik trifase/monof. kA	Ik1 fase/terro	5.28	0.576	0.582	0.759	1.24	3.01							
F		NUMERAZIONE MORSETTIERA														
		DATA											Q. Pellime e Teste			
		DISEG.											FOGLIO 16 DI 32			
REV.		VISTO														
		MODIFICA	DATA	FIRMA	APPR.	SOST. IL.	SOST. DA.	ORIGINE:	SCHEMA UNIFILARE				SEGUE			
1		2		3		4		5		6		7		8		



	DENOMINAZIONE																																																													
UTENZA	SIGLA	U1														Illuminazione				Prese Gestore				Prese Visit				L. WC				Ill. Visit																														
	TIPO					TT/L3-N				9.24				TT/L3-N				2.31				TT/L3-N				2.31				TT/L3-N				2.31																												
	POTENZA	kW				lb				A				8				38.5				4.81				1				1.5				7.21				4.81				1				4.81				1				4.81								
	COEF. CONTEMP.	COS ϕ				1				0.9				1				0.9				1				0.9				1				0.9				1				0.9																				
D	COSTRUTTORE														BITCINO SPA				BITCINO SPA				BITCINO SPA				BITCINO SPA				BITCINO SPA				BITCINO SPA																											
	TIPO														BT DIN 45-C+DIFF 63 A - AC - 0.03 A				BT DIN 45-C				BT DIN 45-C				BT DIN 45-C				BT DIN 45-C				BT DIN 45-C				BT DIN 45-C																							
	N. POLI	In				A				2				40				2				10				2				10				2				10				2				10																
	Ith	A				Ith				A				40				0.03				10				10				10				10				10				10																				
INTERROTORE O SEZIONATORE	Im (o curva)	A				Pdi				kA				400				4.5				100				4.5																																				
	TIPO																																																													
	FUSIBILE																																																													
	CALIBRO														A																																															
CONTATTORE	TIPO																																																													
	In														A				Pn				kW																																							
	TIPO																																																													
	TARATURA																																																													
E	RELE' TERMICO																																																													
	TIPO																																																													
	TARATURA																																																													
	TIPO CAVO																																																													
	FORMAZIONE																																																													
	LUNGHEZZA																																																													
	Iz																																																													
	C.d.T. ϕ In																																																													
LINEA DI POTENZA	Zk																																																													
	Ik trifase/monof. kA																																																													
	Ik1 fase/terra kA																																																													
	NUMERAZIONE MORSETTERA																																																													
F	DATA																																																													
	DISEG.																																																													
	VISTO																																																													
	APPR.																																																													
	MODIFICA																																																													
	DATA																																																													
	FIRMA																																																													
	APPR.																																																													
	1																																																													
	2																																																													
	3																																																													
	4																																																													
	5																																																													
	6																																																													
	7																																																													
	8																																																													
	Gestore Visit																																																													
	FOGLIO																																																													
	19 DI																																																													
	32																																																													
	SEGUE																																																													

		1	2	3	4	5	6	7	8																																																																																																																																																																																																																																																						
A	<div><div><div><div><div><div></div><div>Generale</div></div><div><div><div><div><div><div></div><div>Deposito Pelli</div><div>2x10 A</div></div><div><div><div><div><div></div><div>10 A</div></div></div></div><div><div><div><div><div></div><div>L. Staz. Ovini</div><div>4x10 A</div></div><div><div><div><div><div></div><div>10 A</div></div></div></div><div><div><div><div><div></div><div>Illum. Trippia Ovini</div><div>2x10 A</div></div><div><div><div><div><div></div><div>10 A</div></div></div></div><div><div><div><div><div></div><div>QP1</div><div>4x16 A</div></div><div><div><div><div><div></div><div>16 A</div></div></div></div><div><div><div><div><div></div><div>QP2</div><div>4x16 A</div></div><div><div><div><div><div></div><div>16 A</div></div></div></div><div><div><div><div><div></div><div>Ricovero Attrez</div><div>2x10 A</div></div><div><div><div><div><div></div><div>10 A</div></div></div></div></div></div></div><div><div><div><div><div></div><div>Generale</div></div></div></div></div></div></div></div></div></div></div></div></div></div></div></div></div></div></div></div></div></div></div></div></div></div></div></div></div></div></div>																																																																																																																																																																																																																																																														
B																																																																																																																																																																																																																																																															
C																																																																																																																																																																																																																																																															
D	<table><thead><tr><th colspan="2"></th><th colspan="2">DENOMINAZIONE</th><th colspan="2"></th><th colspan="2"></th><th colspan="2"></th></tr></thead><tbody><tr><td rowspan="5">UTENZA</td><td>SIGLA</td><td colspan="3">Deposito Pelli</td><td colspan="2">L. Staz. Ovini</td><td colspan="2">Illum. Trippia Ovini</td><td colspan="2"></td></tr><tr><td>TIPO</td><td colspan="3">TT/L1-N</td><td colspan="2">TT</td><td colspan="2">TT/L1-N</td><td colspan="2"></td></tr><tr><td>POTENZA TOT.</td><td colspan="3">kW</td><td colspan="2">kW</td><td colspan="2">kW</td><td colspan="2"></td></tr><tr><td>POTENZA</td><td colspan="3">lb</td><td colspan="2">lb</td><td colspan="2">lb</td><td colspan="2"></td></tr><tr><td>COEF. CONTEMP.</td><td colspan="3">COS f</td><td colspan="2">COS f</td><td colspan="2">COS f</td><td colspan="2"></td></tr><tr><td rowspan="5">INTERRUPTORE O SEZIONATORE</td><td>COSTRUTTORE</td><td colspan="3">BITCINO SPA</td><td colspan="2">BITCINO SPA</td><td colspan="2">BITCINO SPA</td><td colspan="2"></td></tr><tr><td>TIPO</td><td colspan="3">BT DIN 45-C</td><td colspan="2">BT DIN 45-C</td><td colspan="2">BT DIN 45-C</td><td colspan="2"></td></tr><tr><td>N. POLI</td><td colspan="3">2</td><td colspan="2">4</td><td colspan="2">2</td><td colspan="2"></td></tr><tr><td>Ith</td><td colspan="3">A</td><td colspan="2">A</td><td colspan="2">A</td><td colspan="2"></td></tr><tr><td>Im (o curva)</td><td colspan="3">A</td><td colspan="2">A</td><td colspan="2">A</td><td colspan="2"></td></tr><tr><td rowspan="2">FUSIBILE</td><td>CALIBRO</td><td colspan="3">A</td><td colspan="2"></td><td colspan="2"></td><td colspan="2"></td></tr><tr><td>TIPO</td><td colspan="3"></td><td colspan="2"></td><td colspan="2"></td><td colspan="2"></td></tr><tr><td rowspan="2">CONTATTORE</td><td>In</td><td colspan="3">A Pn</td><td colspan="2">kW</td><td colspan="2"></td><td colspan="2"></td></tr><tr><td>TIPO</td><td colspan="3"></td><td colspan="2"></td><td colspan="2"></td><td colspan="2"></td></tr><tr><td rowspan="2">RELE' TERMICO</td><td>TARATURA</td><td colspan="3">A</td><td colspan="2"></td><td colspan="2"></td><td colspan="2"></td></tr><tr><td>TIPO CAVO</td><td colspan="3">NO7V-K</td><td colspan="2">NO7V-K</td><td colspan="2">NO7V-K</td><td colspan="2"></td></tr><tr><td rowspan="7">LINEA DI POTENZA</td><td>FORMAZIONE</td><td colspan="3">2x(1x1.5)+1G1.5</td><td colspan="2">4x(1x2.5)+1G2.5</td><td colspan="2">2x(1x1.5)+1G1.5</td><td colspan="2">2x(1x2.5)+1G2.5</td></tr><tr><td>LUNGHEZZA</td><td colspan="3">m</td><td colspan="2">m</td><td colspan="2">m</td><td colspan="2">m</td></tr><tr><td>Iz</td><td colspan="3">A</td><td colspan="2">A</td><td colspan="2">A</td><td colspan="2">A</td></tr><tr><td>C.d.T. a In</td><td colspan="3">% C.d.T. a Ib</td><td colspan="2">% C.d.T. a Ib</td><td colspan="2">% C.d.T. a Ib</td><td colspan="2">% C.d.T. a Ib</td></tr><tr><td>Zk</td><td colspan="3">mè Zs</td><td colspan="2">mè Zs</td><td colspan="2">mè Zs</td><td colspan="2">mè Zs</td></tr><tr><td>Ik trifase/monof. kA</td><td colspan="3">Ik1 fase/terra kA</td><td colspan="2">Ik1 fase/terra kA</td><td colspan="2">Ik1 fase/terra kA</td><td colspan="2">Ik1 fase/terra kA</td></tr><tr><td>NUMERAZIONE MORSETTIERA</td><td colspan="3">0.344</td><td colspan="2">0.598</td><td colspan="2">0.38</td><td colspan="2"></td></tr></tbody></table>											DENOMINAZIONE								UTENZA	SIGLA	Deposito Pelli			L. Staz. Ovini		Illum. Trippia Ovini				TIPO	TT/L1-N			TT		TT/L1-N				POTENZA TOT.	kW			kW		kW				POTENZA	lb			lb		lb				COEF. CONTEMP.	COS f			COS f		COS f				INTERRUPTORE O SEZIONATORE	COSTRUTTORE	BITCINO SPA			BITCINO SPA		BITCINO SPA				TIPO	BT DIN 45-C			BT DIN 45-C		BT DIN 45-C				N. POLI	2			4		2				Ith	A			A		A				Im (o curva)	A			A		A				FUSIBILE	CALIBRO	A									TIPO										CONTATTORE	In	A Pn			kW						TIPO										RELE' TERMICO	TARATURA	A									TIPO CAVO	NO7V-K			NO7V-K		NO7V-K				LINEA DI POTENZA	FORMAZIONE	2x(1x1.5)+1G1.5			4x(1x2.5)+1G2.5		2x(1x1.5)+1G1.5		2x(1x2.5)+1G2.5		LUNGHEZZA	m			m		m		m		Iz	A			A		A		A		C.d.T. a In	% C.d.T. a Ib			% C.d.T. a Ib		% C.d.T. a Ib		% C.d.T. a Ib		Zk	mè Zs			mè Zs		mè Zs		mè Zs		Ik trifase/monof. kA	Ik1 fase/terra kA			Ik1 fase/terra kA		Ik1 fase/terra kA		Ik1 fase/terra kA		NUMERAZIONE MORSETTIERA	0.344			0.598		0.38			
		DENOMINAZIONE																																																																																																																																																																																																																																																													
UTENZA	SIGLA	Deposito Pelli			L. Staz. Ovini		Illum. Trippia Ovini																																																																																																																																																																																																																																																								
	TIPO	TT/L1-N			TT		TT/L1-N																																																																																																																																																																																																																																																								
	POTENZA TOT.	kW			kW		kW																																																																																																																																																																																																																																																								
	POTENZA	lb			lb		lb																																																																																																																																																																																																																																																								
	COEF. CONTEMP.	COS f			COS f		COS f																																																																																																																																																																																																																																																								
INTERRUPTORE O SEZIONATORE	COSTRUTTORE	BITCINO SPA			BITCINO SPA		BITCINO SPA																																																																																																																																																																																																																																																								
	TIPO	BT DIN 45-C			BT DIN 45-C		BT DIN 45-C																																																																																																																																																																																																																																																								
	N. POLI	2			4		2																																																																																																																																																																																																																																																								
	Ith	A			A		A																																																																																																																																																																																																																																																								
	Im (o curva)	A			A		A																																																																																																																																																																																																																																																								
FUSIBILE	CALIBRO	A																																																																																																																																																																																																																																																													
	TIPO																																																																																																																																																																																																																																																														
CONTATTORE	In	A Pn			kW																																																																																																																																																																																																																																																										
	TIPO																																																																																																																																																																																																																																																														
RELE' TERMICO	TARATURA	A																																																																																																																																																																																																																																																													
	TIPO CAVO	NO7V-K			NO7V-K		NO7V-K																																																																																																																																																																																																																																																								
LINEA DI POTENZA	FORMAZIONE	2x(1x1.5)+1G1.5			4x(1x2.5)+1G2.5		2x(1x1.5)+1G1.5		2x(1x2.5)+1G2.5																																																																																																																																																																																																																																																						
	LUNGHEZZA	m			m		m		m																																																																																																																																																																																																																																																						
	Iz	A			A		A		A																																																																																																																																																																																																																																																						
	C.d.T. a In	% C.d.T. a Ib			% C.d.T. a Ib		% C.d.T. a Ib		% C.d.T. a Ib																																																																																																																																																																																																																																																						
	Zk	mè Zs			mè Zs		mè Zs		mè Zs																																																																																																																																																																																																																																																						
	Ik trifase/monof. kA	Ik1 fase/terra kA			Ik1 fase/terra kA		Ik1 fase/terra kA		Ik1 fase/terra kA																																																																																																																																																																																																																																																						
	NUMERAZIONE MORSETTIERA	0.344			0.598		0.38																																																																																																																																																																																																																																																								
F	<table><thead><tr><th>REV.</th><th>MODIFICA</th><th>DATA</th><th>FIRMA</th><th>APPR.</th><th>SOST. IL.</th><th>SOST. DA.</th><th>ORIGINE:</th><th colspan="2">Q. Ovini Surti</th></tr></thead><tbody><tr><td>1</td><td></td><td>2</td><td></td><td></td><td>3</td><td>4</td><td></td><td colspan="2">FOGLIO 22 DI 32</td></tr><tr><td></td><td></td><td></td><td></td><td></td><td></td><td></td><td></td><td colspan="2">SEGUE</td></tr></tbody></table>									REV.	MODIFICA	DATA	FIRMA	APPR.	SOST. IL.	SOST. DA.	ORIGINE:	Q. Ovini Surti		1		2			3	4		FOGLIO 22 DI 32										SEGUE																																																																																																																																																																																																																									
REV.	MODIFICA	DATA	FIRMA	APPR.	SOST. IL.	SOST. DA.	ORIGINE:	Q. Ovini Surti																																																																																																																																																																																																																																																							
1		2			3	4		FOGLIO 22 DI 32																																																																																																																																																																																																																																																							
								SEGUE																																																																																																																																																																																																																																																							

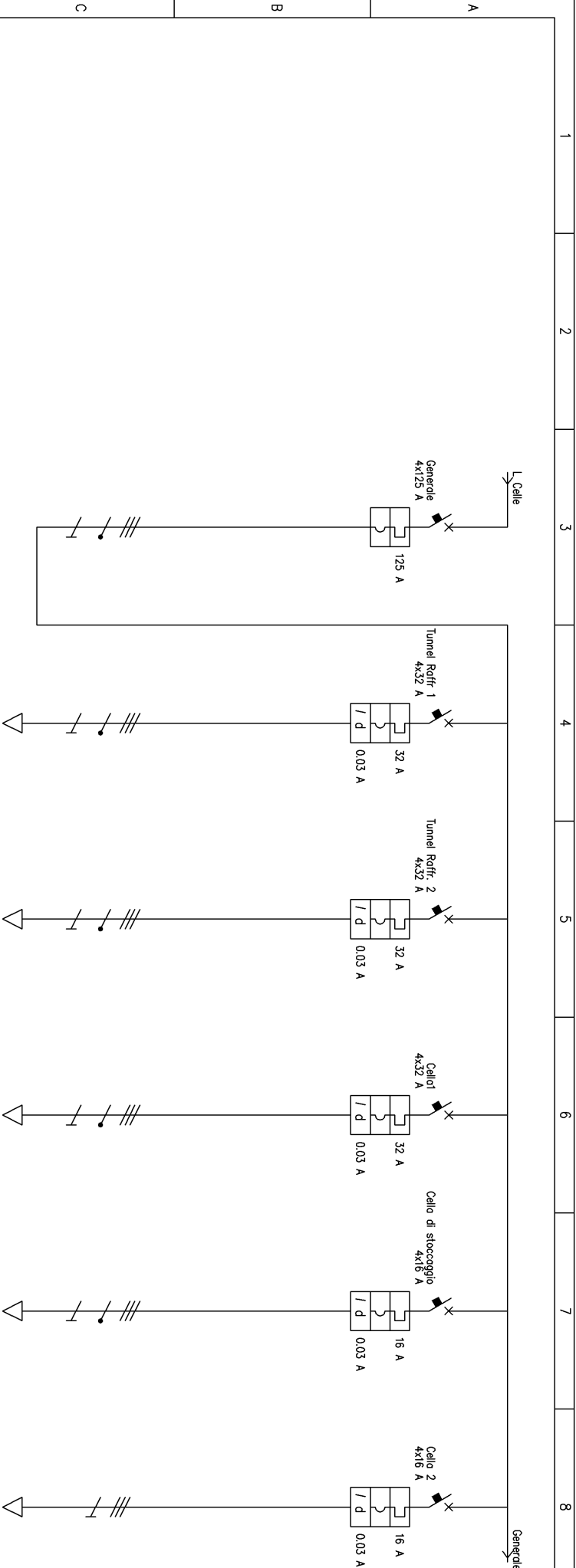
		1	2	3	4	5	6	7	8
A									
B									
C									
D									
E									
F									

		1	2	3	4	5	6	7	8
A									
B									
C									
D									
E									
F									

UTENZA		SICLA		Estrazione		Emergenza													
TIPO		POTENZA TOT.		kW		TT/Δ2-N		2.31		TT/Δ3-N		2.31							
POTENZA		kW		lb		0.2		0.962		1		4.81							
COEF. CONTEMP.		COS φ		1		1		0.9		1		0.9							
COSTRUTTORE						BTICINO SPA		BTICINO SPA											
N.POLL		In		A		2		10		2		10							
Ith		A		A		10		A		10		A							
Im (o curvo)		A		PdI		kA		100		4.5		100		4.5					
TIPO																			
CALIBRO																			
CONTATTORE		TIPO		In		A		Pn		kW									
RELE' TERMICO		TIPO																	
TARATURA																			
TIPO CAVO								FROR 450/750 V				NO7V-K							
FORMAZIONE								3G1.5				2x(1x1.5)+1G1.5							
LUNGHEZZA								23.7				37.8							
Iz								A				22							
C.d.t. o In								% C.d.t. o Ib				% 7.76				2.1			
Zk								mê Zs				1131.4							
Ik trifase/monof. kA								Ik1 fase/terro kA				0.214							
NUMERAZIONE MORSETTIERA																			
REV.		MODIFICA		DATA		FIRMA		APPR.		SOST. IL:		SOST. DA:		ORIGINE:					
1		2		3		4		5		6		7		8					

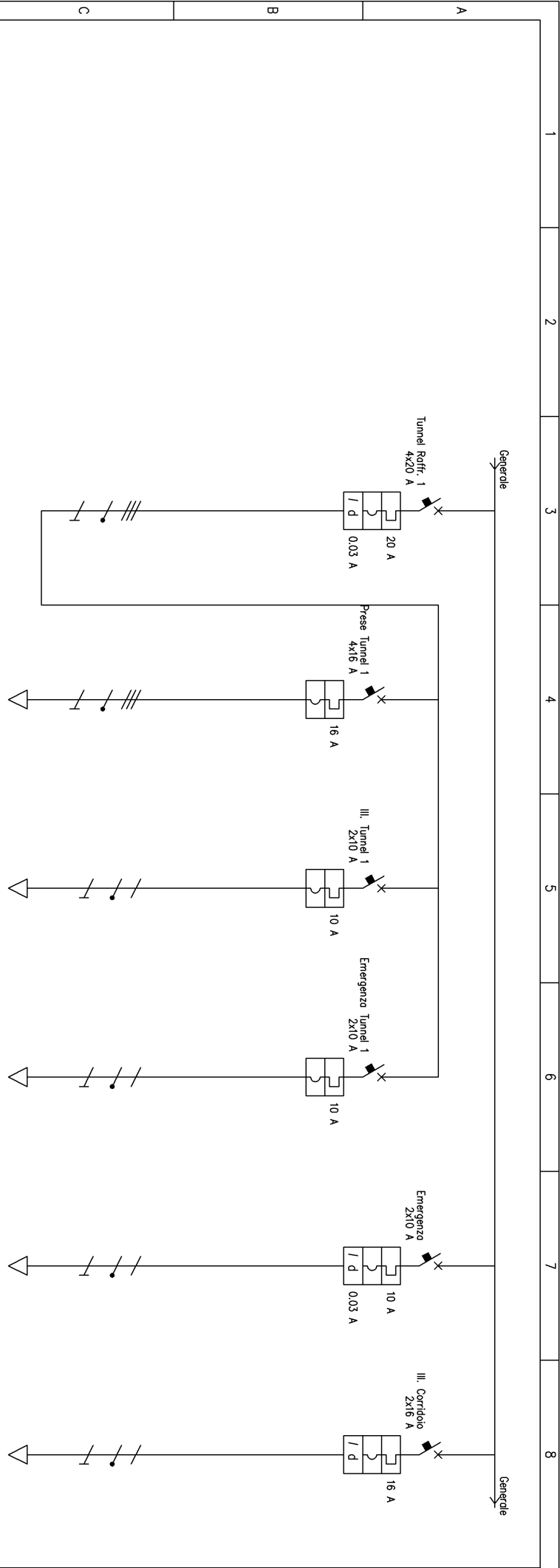
Q. Ovini Suini		FOGLIO 23 DI 32	
SCHEMA UNIFILARE		SEGUE	

	1	2	3	4	5	6	7	8
A	<div> <div> L. Servizi Spool </div> <div> </div> </div>							
B								
C								
D	UTENZA		Generale		Illuminazione		Forncoli	
	SIGLA	POTENZA TOT.	TT/L2-N	TT/L2-N	TT/L2-N	TT/L2-N	TT/L2-N	TT/L2-N
D	POTENZA	kw	5,78	2,31	2,31	3,7	2,31	
	COEF. CONTEMP.	cos ϕ	4,5	1	1	2	1	
D	COSTRUTTORE		BTicino SPA		BTicino SPA		BTicino SPA	
	TIPO		BTdin 3 0,03		BTdin 45-C		BTdin 45-C	
D	N.POL	In	2	2	2	2	2	
	Ith	A	25	10	10	16	10	
D	Im (o curvo)		A		A		A	
	A	Pdi	25	10	10	16	10	
D	Im (o curvo)		A		A		A	
	A	Pdi	250	100	100	160	100	
D	TIPO							
	TIPO							
D	FUSIBILE							
	CALIBRO							
D	CONTATTORE							
	In	A	Pn					
D	RELE' TERMICO							
	TIPO							
D	TARATURA							
	TIPO CAVO							
D	FORMAZIONE							
	LUNGHEZZA							
D	Lz							
	C.d.T. o In	% C.d.T. o Ib						
D	Zk							
	Ik trifase/mono/ kA	Ik1 fase/terra kA						
D	NUMERAZIONE MORSETTIERA							
F	DATA							
	DISEG.							
F	VISTO							
	APPR.							
F	SOST. IL.							
	SOST. DA.	ORIGINE:						
F	SCHEMA UNIFILARE							
	FOGLIO 25 DI 32							
F	SERVIZI							
	SEGUE							

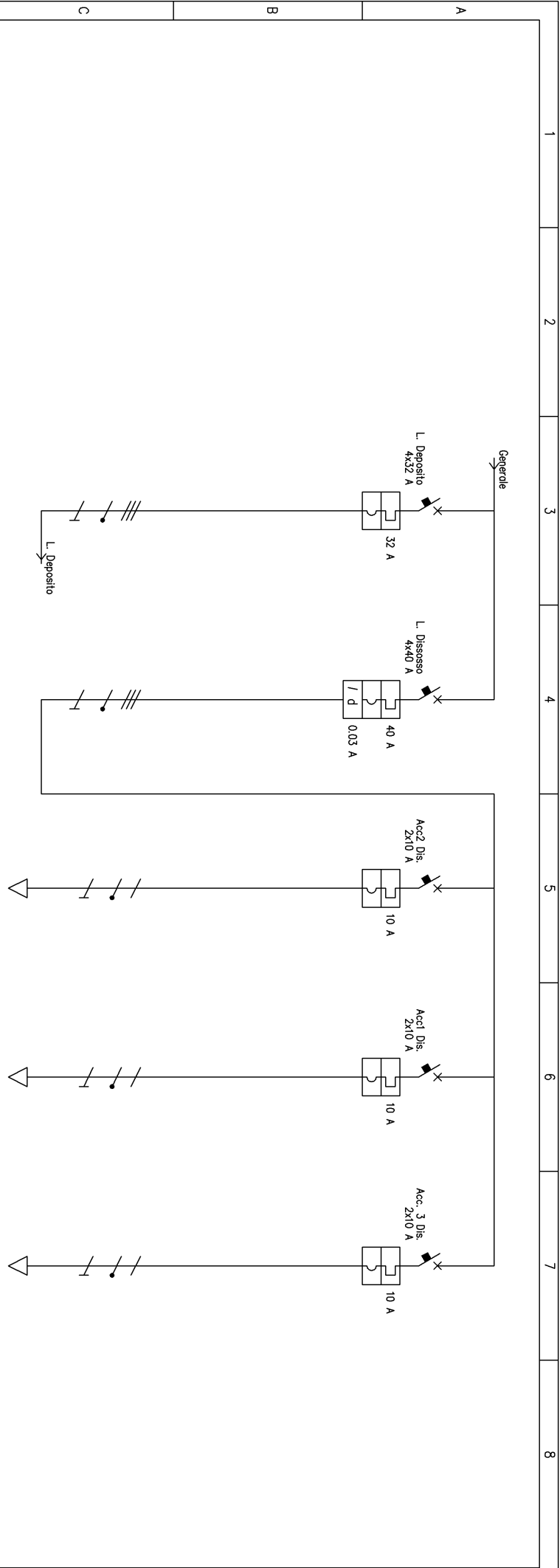


D	UTENZA	DENOMINAZIONE																															
		SIGLA	Generale						Tunnel Raffr. 1		Tunnel Raffr. 2		Celloi		Cello di stoccaggio		Cello 2																
		TIPO	TT		86.6		TT		22.2		TT		22.2		TT		22.2		TT		11.1												
		POTENZA	kW		A		57.9		96.1		16.5		28.3		16.5		28.3		7.5		12.7		4		6.42		7.5		12				
		COEF. CONTEMP.	COS φ		0.65		0.874		1		0.84		1		0.84		1		0.85		1		0.9		1		0.9						
D	INTERUTTORE O SEZIONATORE	COSTRUTTORE		BITICINO SPA		BITICINO SPA		BITICINO SPA		BITICINO SPA		BITICINO SPA		BITICINO SPA		BITICINO SPA		BITICINO SPA		BITICINO SPA		BITICINO SPA		BITICINO SPA		BITICINO SPA		BITICINO SPA		BITICINO SPA			
		TIPO		BITDIN 100 – 125 A		BITDIN 60 A 0.03 A		BITDIN 60 A 0.03 A		BITDIN 60 A 0.03 A		BITDIN 60 A 0.03 A		BITDIN 60 A 0.03 A		BITDIN 60 A 0.03 A		BITDIN 60 A 0.03 A		BITDIN 60 A 0.03 A		BITDIN 60 A 0.03 A		BITDIN 60 A 0.03 A		BITDIN 60 A 0.03 A		BITDIN 60 A 0.03 A					
		N.POL		In		A		4		125		4		32		4		32		4		32		4		16		4		16			
		Ith		A		125		A		125		32		0.03		32		0.03		32		0.03		16		0.03		16		0.03			
		Im (o curv)		A		PdI		kA		1250		10		320		6		320		6		320		6		160		6		160			
		TIPO																															
		CALIBRO		A																													
		TIPO																															
		In		A		Pn		kW																									
		TIPO																															
E	RELE' TERMICO	TARATURA		A																													
		TIPO CAVO																															
		FORMAZIONE																															
		LUNGHEZZA																															
		Iz		A																													
F	LINEA DI POTENZA	C.d.T. a In		% C.d.T. a Ib		% C.d.T. a Ib		% C.d.T. a Ib		1.23				2.48		1.1		2.42		1.05		2.22		0.391		2.87		0.655		1.91		0.506	
		Zk		mè		Zs		mè		57.8				135.4				137.7				118				258.1				137.1			
		Ik trifase/monof. kA		Iki fase /terro		kA		kA		4.19				1.79				1.84				2.05				0.94				1.77			
		NUMERAZIONE MORSETTERIA																															
		DATA																															
		DISEG.																															
		VISTO																															
		MODIFICA		DATA		FIRMA		APPR.		SOST. IL:		SOST. DA:		ORIGINE:																			
		1		2		3		4		5		6		7		8																	
		F		F		F		F		F		F		F		F		F		F		F		F		F		F		F		F	

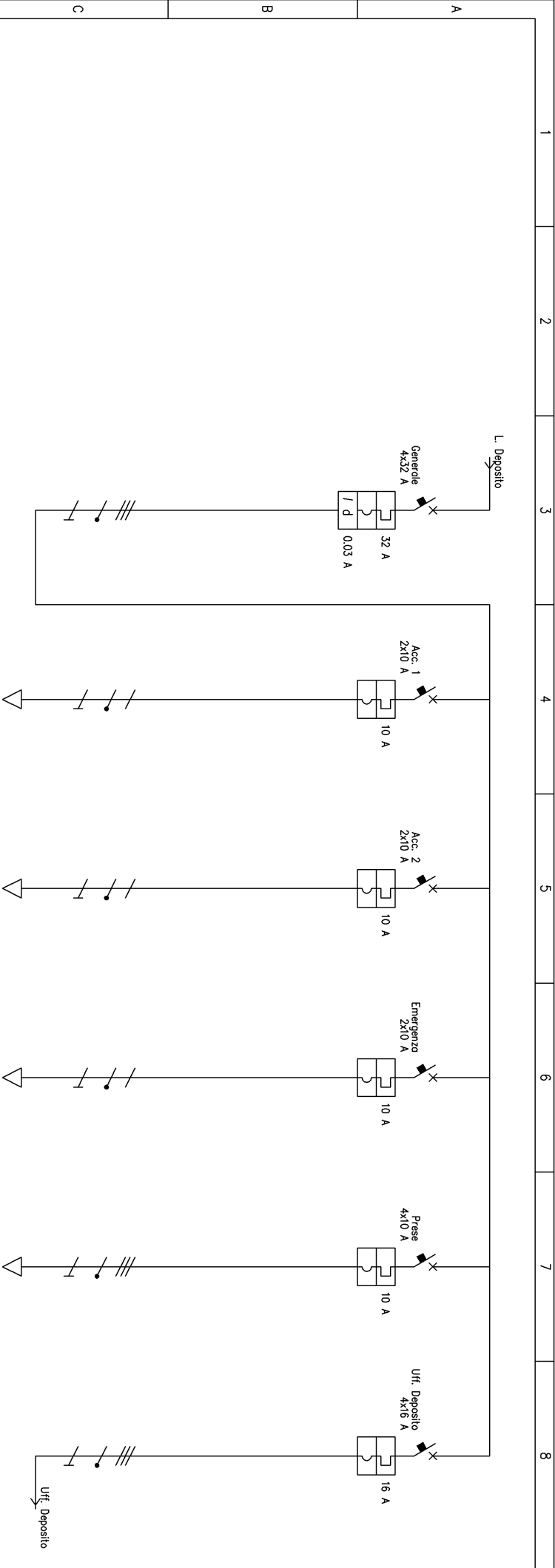
[illegible]



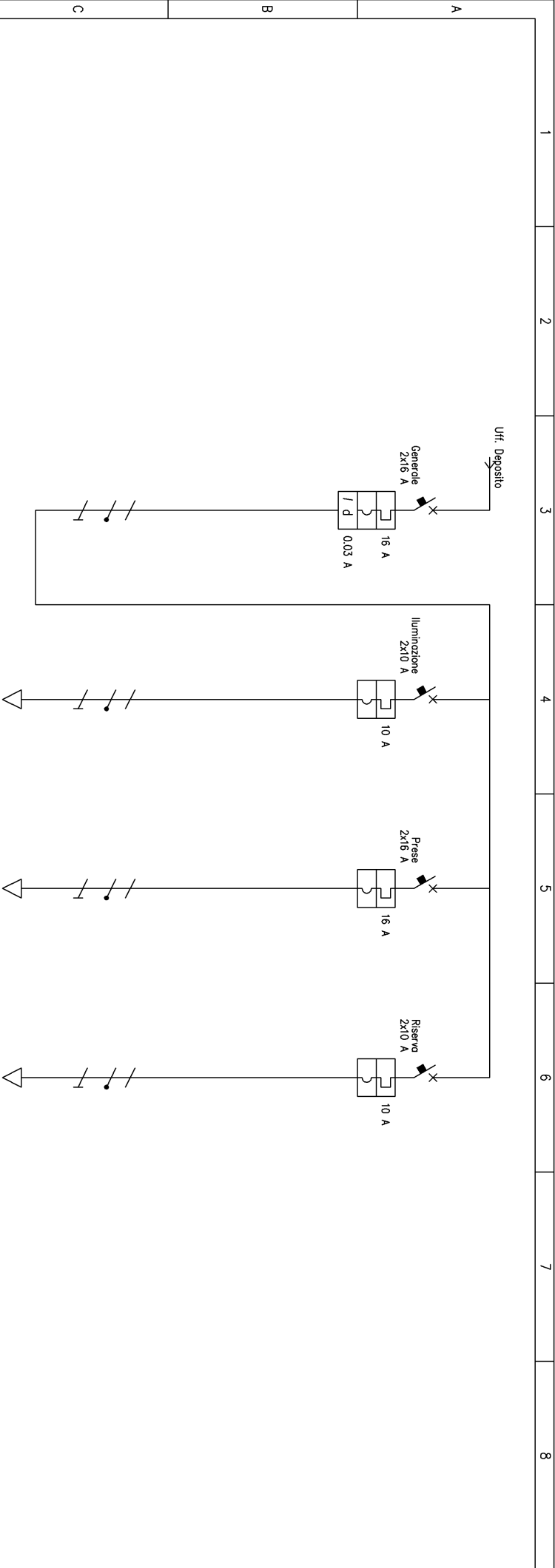
DENOMINAZIONE																																					
UTENZA	SIGLA	Tunnel Refr. 1				Prese Tunnel 1				Ill. Tunnel 1				Emergenza Tunnel 1		Emergenza		Ill. Corridoio																			
	TIPO	TT	13.9			TT	11.1			TT/L2-N	2.31			TT/L1-N	2.31			TT/L3-N	2.31			TT/L2-N	3.7														
	POTENZA	kW	5.5			lb	11.2			4	6.42			1	4.81			0.5	2.4			1	4.81			2	9.62										
	COEF. CONTEMP.	COS 1		1			0.9			1	0.9			1	0.9			1	0.9			1	0.9			1	0.9										
	COSTRUTTORE	BITCINO SPA				BITCINO SPA				BITCINO SPA				BITCINO SPA				BITCINO SPA				BITCINO SPA															
INTERRUTTORE O SEZIONATORE	TIPO	BT DIN 60 A 0.03 A 4 mod				BT DIN 45-C				BT DIN 45-C				BT DIN 45-C				BT DIN 45-C				BT DIN 45-C-AC				BT DIN 45-C-AC-4MOD R											
	N.POL	In	4			20	4			16	2			10	2			10	2			10	2			16	0.03										
	Ith	A	20			0.03	16			0.03	10			0.03	10			0.03	10			0.03	16			0.03											
	Im (o curvo)	A	200			6	160			4.5	100			4.5	100			4.5	100			4.5	160			4.5											
	TIPO																																				
FUSIBILE	CALIBRO	A																																			
CONTATTORE	TIPO																																				
	In	A	Pn			kW			In																												
RELE' TERMICO	TIPO																																				
	TARATURA	A																																			
	TIPO CAVO	FG7OR 0.6/1 kV								NO7Y-K								NO7Y-K								NO7Y-K											
	FORMAZIONE	5G4				1				4x(1x4)+1G4				60.9				52.1				53				37.9				30							
	LUNGHEZZA	m				42				28				22				17.5				22				24											
LINEA DI POTENZA	C.d.T. o In	% C.d.T. o lb			% Zk			1.29			0.035			3.44			0.858			7.35			2.9			5.64			2.11			4.6			2.02		
		mè Zs			mè			61.6			326.9			0.742			0.182			0.179			0.246			986			513.4			0.472					
	Ik trifase/monof. kA	Ik I fase/terro			kA			3.94																													
	NUMERAZIONE MORSETTERA																																				
F																																					
REV.	MODIFICA																																				
	DATA																																				
	FIRMA																																				
	APPR.																																				
1																																					
2																																					
3																																					
4																																					
5																																					
6																																					
7																																					
8																																					
Q. Celle																																					
FOGLIO 29 DI 32																																					
SEGUE																																					



		DENOMINAZIONE														
		SIGLA		L. Deposito		L. Dissosso		Acc2 Dis.		Acc1 Dis.		Acc. 3 Dis.				
UTENZA		TIPO	TT	22.2	TT	27.7	TT/L3-N	2.31	TT/L1-N	2.31	TT/L2-N	2.31				
		POTENZA	kw	lb	7.94	15.3	4.5	7.21	1.5	7.21	1.5	7.21	1.5	7.21		
		COEF. CONTEMP.	COS ɳ		1	0.9	1	0.9	1	0.9	1	0.9	1	0.9		
D		COSTRUTTORE		BITCINO SPA		BITCINO SPA		BITCINO SPA		BITCINO SPA		BITCINO SPA				
		TIPO	BT DIN 60-C		BT DIN 60-C+DIFF 63 A - AC - 0.03 A		BT DIN 45-C		BT DIN 45-C		BT DIN 45-C					
		N.POLI	In	4	32	4	40	2	10	2	10	2	10			
INTERUTTORE O SEZIONATORE		Ith	A	Idh	32	40	0.03	10	10	10	10	10				
		Im (o curvo)	A	Pdi	320	6	400	6	100	4.5	100	4.5	100	4.5		
		TIPO														
FUSIBILE		CALIBRO	A													
		TIPO														
CONTATTORE		In	A	Pn	kw											
		TIPO														
E		RELE' TERMICO		A												
		TARATURA														
		TIPO CAVO	FG7OR 0.6/1 kV		NO7V-K		NO7V-K		NO7V-K		NO7V-K					
LINEA DI POTENZA		FORMAZIONE	5G2.5		4x(1x6)+1G6		2x(1x1.5)+1G1.5		2x(1x1.5)+1G1.5		2x(1x1.5)+1G1.5					
		LUNGHEZZA	20.7		3.1		26.1		20.9		23.5					
		Iz	A		46		17.5		17.5		17.5					
F		C.d.T. a In	% C.d.T. a Ib		%		4.39		1.53		1.41		0.033			
		Zk	mè Zs		mè		145.5		65.6		723.2		599.3			
		Ik trifase/monof. kA	Ik I fase/terra kA		1.67		3.69		0.335		0.405		0.367			
		NUMERAZIONE MORSETTIERA														
		DATA													Q. Calle	
		DISEG.													FOGLIO 30 DI 32	
		VISTO													SEGUE	
REV.		MODIFICA	DATA	FIRMA	APPR.	SOST. IL.	SOST. DA.	ORIGINE:	SCHEMA UNIFILARE							
		1	2	3	4	5	6	7	8							



		DENOMINAZIONE														
UTENZA	SIGLA	Generale				Acc. 1		Acc. 2		Emergenza		Prese				
	TIPO	TT	22.2	TT/L2-N	2.31	TT/L3-N	2.31	TT/L3-N	2.31	TT	6.93	TT	11.1			
	POTENZA	kW	7.94	15.3	7.21	1.5	7.21	1	4.81	4	4.49	3	14.4			
	COEF. CONTEMP.	COS f	0.81	0.9	1	0.9	1	0.9	1	0.9	0.7	0.9	1			
	COSTRUTTORE															
INTERRUPTORE O SEZIONATORE	TIPO	BTIDN 60 AC 0.03 A														
	N.POLI	In	4	32	2	10	2	10	2	10	4	10	4			
	Ith	A	32	0.03	10	10	10	10	10	10	10	16	16			
	Im (o curva)	A	320	6	100	4.5	100	4.5	100	4.5	100	4.5	160			
FUSIBILE																
	CALIBRO	A														
CONTATTORE																
	TIPO	In	A	Pn	kW											
RELE' TERMICO	TIPO															
	TARATURA	A														
	TIPO CAVO	NO7V-K														
	FORMAZIONE	2x(1x1.5)+1G1.5														
	LUNGHEZZA	5.4														
LINEA DI POTENZA	Iz	A														
	C.d.T. a In	%	C.d.T. a Ib	%	4.39	5.02	0.452	5.49	0.794	6.47	0.997	5.54	0.515			
	Zk	mè	Zs	mè	145.5	401.2		498.7		698.7		377.8				
	Ik trifase/monof. kA	Ik1 fase/terra	kA	1.67	0.605		0.486		0.347		0.642		0.742			
	NUMERAZIONE MORSETTIERA															
F	DATA															
	DISEG.															
	VISTO															
	MODIFICA	DATA	FIRMA	APPR.	SOST. IL.	SOST. DA.	ORIGINE:	SCHEMA UNIFILARE								
	REV.	1	2	3	4	5	6	7	8	Deposito						
														Foglio	31 DI	32
														SEGUE		



D	UTENZA		SICLA		Generale		Illuminazione		Prese		Riserva					
	TIPO	POTENZA TOT.	kW	TT/L1-N	3,7	TT/L1-N	2,31	TT/L1-N	3,7	TT/L1-N	2,31					
	POTENZA	kW	Ib	3	14,4	0,5	2,4	1,5	7,21	1	4,81					
	COEF. CONTEMP.	COS φ		1	0,9	1	0,9	1	0,9	1	0,9					
D	COSTRUTTORE		BTicino SPA		BTicino SPA		BTicino SPA		BTicino SPA		BTicino SPA					
	TIPO		BTdin 45-C-AC		BTdin 45-C		BTdin 45-C		BTdin 45-C		BTdin 45-C					
	N.POL	In	A	2	16	2	10	2	16	2	10					
	Ith	A	Iah	A	16	0,03	10	A	16	10	10					
	INTERRUTTORE O SEZIONATORE		I _m (o curva)	A	PdI	kA	160	4,5	100	4,5	160	4,5	100	4,5		
	TIPO															
	FUSIBILE		CALIBRO	A												
	TIPO															
E	CONTATTORE		In	A	Pn	kW										
	TIPO															
	RELE' TERMICO		TARATURA	A												
	TIPO CAVO			NO7V-K												
	LINEA DI POTENZA		FORMAZIONE	2x(1x1,5)+1G1,5												
	LUNGHEZZA		m	5												
	Iz	A		17,5												
	C.d.T. a In	% C.d.T. a Ib	%	7,26		7,84	0,139	7,94	0,303	7,26						
F	Zk	mè Zs	mè	638,7		757,8		724,8		638,7						
	Ik trifase/mono/ kA	IkI fase/terra kA		0,38		0,32		0,335		0,38						
	NUMERAZIONE MORSETTERIA															
	REV.	MODIFICA	DATA	FIRMA	APPR.	SOST. IL.	SOST. DA.	ORIGINE:								
	1	2	3	4	5	6	7	8								
		SCHEMA UNIFILARE		UFF. Deposito		FOGLIO 32 DI 32		SEGUE								